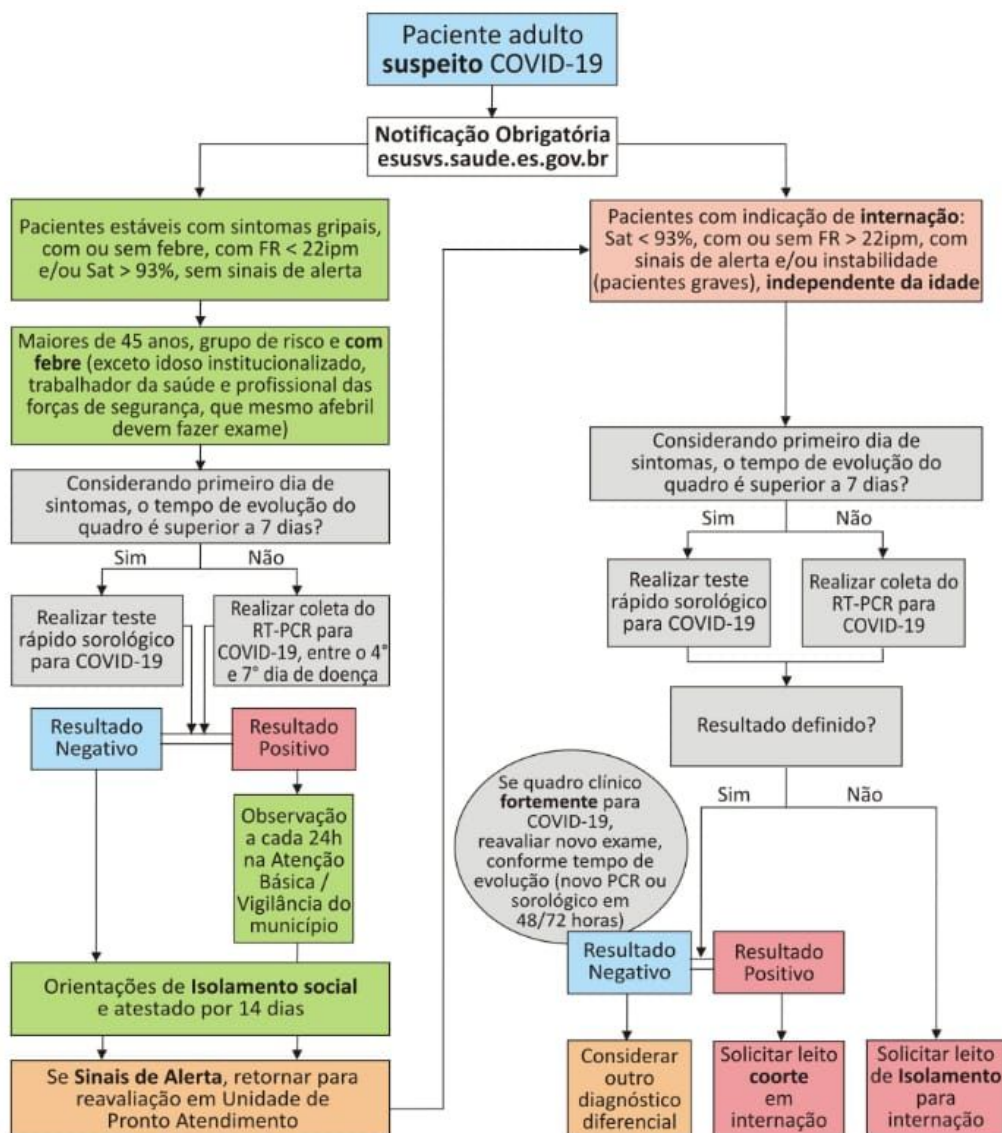




FLUXOGRAMA DE TESTAGEM PARA COVID-19 PARA ATENÇÃO BÁSICA, ATENÇÃO ESPECIALIZADA E URGÊNCIAS E EMERGÊNCIAS



ATENÇÃO
Sinais de Alerta
Piora dos sintomas, como falta de ar, febre por mais de 3 dias, confusão mental, sensação de pressão baixa e piora da tosse

NÃO possuem indicação
Pacientes menores de 45 anos que estejam assintomáticos e/ou aqueles com história de contato e/ou que possuem quadro clínico para COVID-19 leve, sendo caracterizados como Síndrome Gripal, não havendo necessidade de confirmação laboratorial

DEVEM realizar RT-PCR para COVID-19, independente da idade:

- Síndrome Respiratória Aguda Grave (SRAG)
- Casos suspeitos, com OU sem febre, nestas categorias:
 - Hospitalizados
 - Trabalhadores da Saúde
 - Profissionais das forças de segurança
 - Pessoas acima de 60 anos, portadores das comorbidades relacionadas no item 5 - LISTA DE COMORBIDADES
 - Idosos em instituições de longa permanência
- Casos suspeitos COM febre aferida, nestas categorias:
 - Gestantes
 - Privados de liberdade
 - População indígena
 - Pessoas entre 45 e 60 anos, portadores das comorbidades relacionadas no item 5 - LISTA DE COMORBIDADES

Subsecretaria de Estado de Vigilância em Saúde
Av. Marechal Mascarenhas de Moraes, 2.025
CEP 29052-121 - Bento Ferreira - Vitória/ES
Tels.: 27 3636-8273 / 3636-8281 - E-mail: gevs@saude.es.gov.br