



PREFEITURA MUNICIPAL DE LARANJA DA TERRA
SECRETARIA MUNICIPAL DE SAÚDE
FUNDO MUNICIPAL DE SAÚDE

Prestação de Contas do 1º Quadrimestre de 2017

CARLOS ALBERTO JARSKE
Gestor do Fundo

JOSAFA STORCH
Prefeito Municipal



**PREFEITURA MUNICIPAL DE LARANJA DA TERRA
SECRETARIA MUNICIPAL DE SAÚDE
FUNDO MUNICIPAL DE SAÚDE**

**PRESTAÇÃO DE CONTAS
1º QUADRIMESTRE 2017**

**Em cumprimento ao disposto no parágrafo 5º,
do artigo 36, da lei complementar nº 141,
de 13 de janeiro de 2012.**

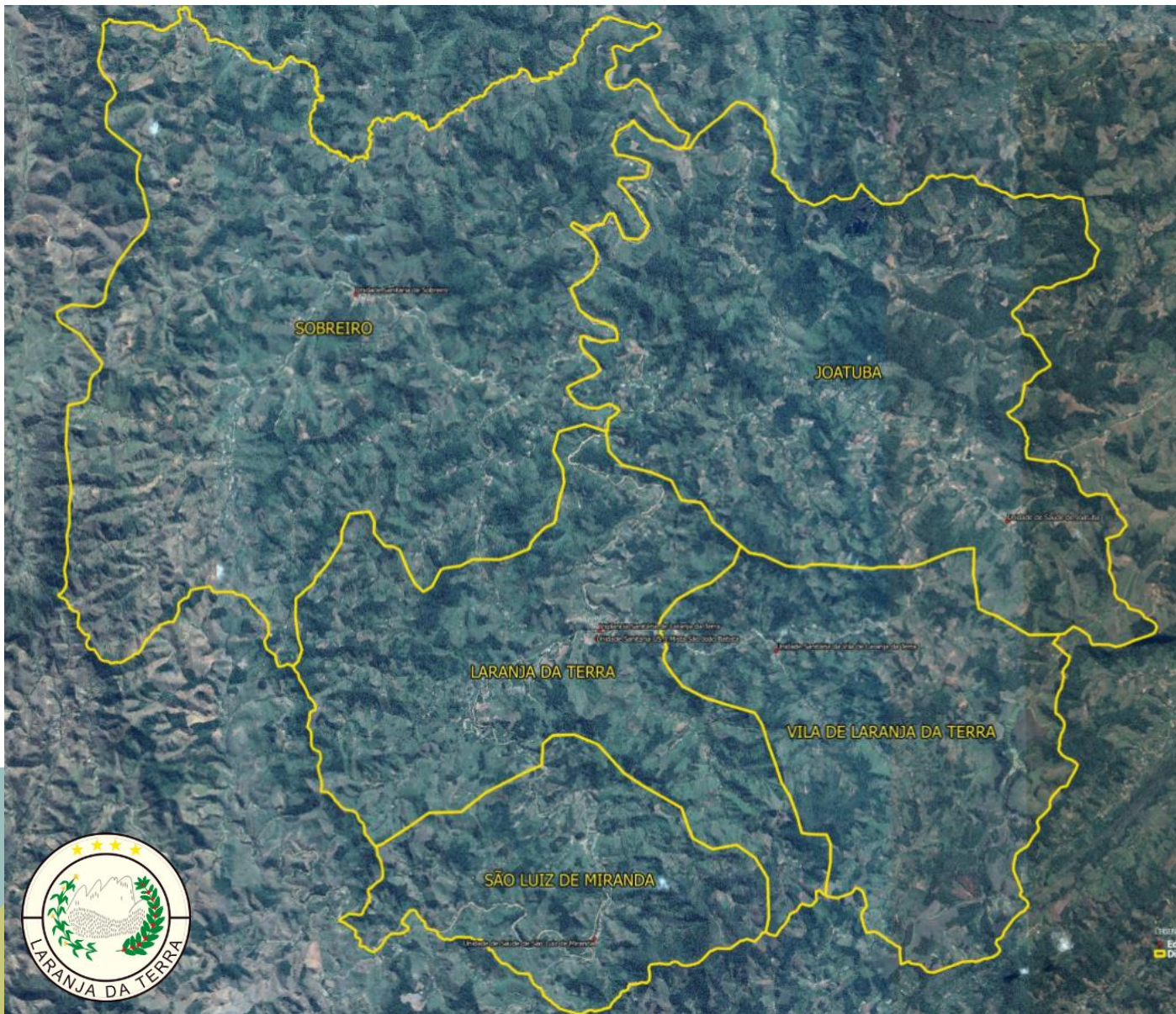


**PREFEITURA MUNICIPAL DE LARANJA DA TERRA
SECRETARIA MUNICIPAL DE SAÚDE
FUNDO MUNICIPAL DE SAÚDE**

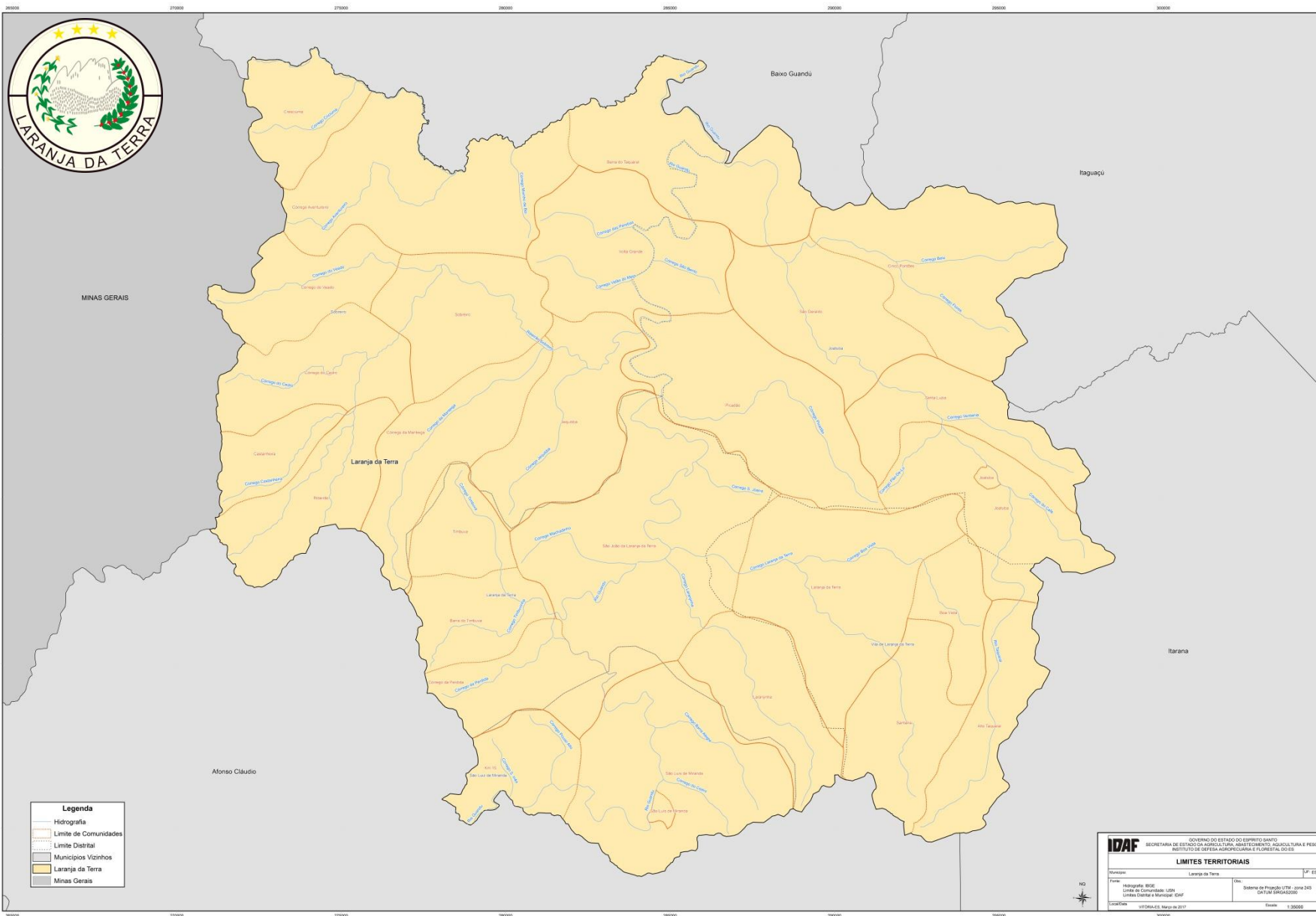
MISSÃO

“Garantir o direito à Saúde da população atendida pelo SUS, de forma integral e humanizada, através de uma rede de atenção qualificada, resolutiva e participativa”.

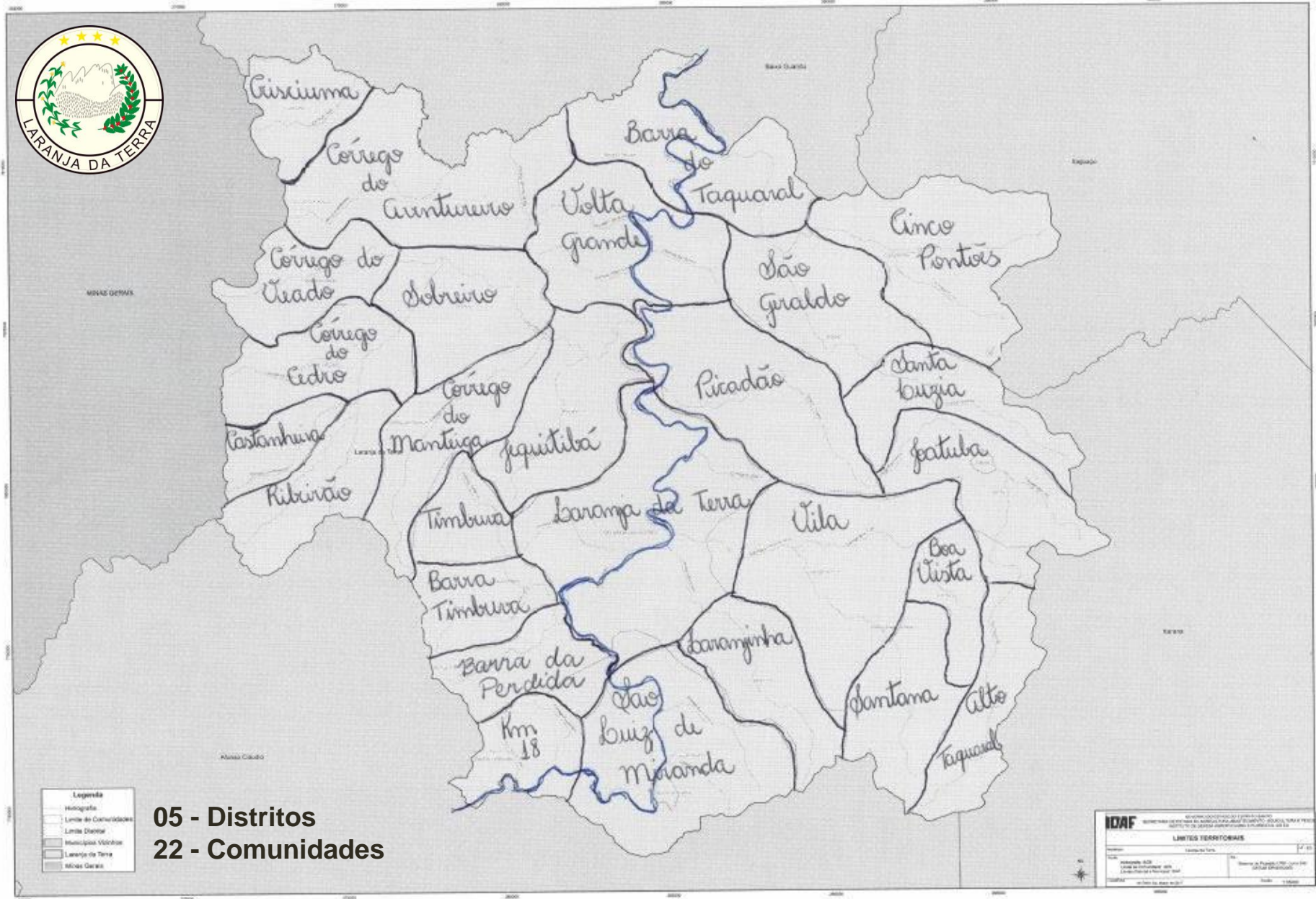
LARANJA DA TERRA - ES



CORREGOS – LARANJA DA TERRA



COMUNIDADES – LARANJA DA TERRA





COMO ESTÁ ORGANIZADA A REDE PÚBLICA DE SAÚDE DE LARANJA DA TERRA

06 (seis) Unidade Básica de Saúde – UBS

Localidades:	População (Censo IBGE – 2010)		
	Homens	Mulheres	Total
UBS - Joatuba	1.420	1.281	2.701
UBS – Vendinha*	-	-	-
UBS - Vila de Laranja da Terra	674	644	1.318
UBS - Sobreiro	1.634	1593	3.227
UBS - São Luiz de Miranda	424	398	822
UBS - Sede de Laranja da Terra	1.372	1386	2758
	5.524	5.302	10.826

*USB Vendinha – População esta junta com USB Joatuba.



PREFEITURA MUNICIPAL DE LARANJA DA TERRA
SECRETARIA MUNICIPAL DE SAÚDE
FUNDO MUNICIPAL DE SAÚDE



USB – Sede de Laranja da Terra



PREFEITURA MUNICIPAL DE LARANJA DA TERRA
SECRETARIA MUNICIPAL DE SAÚDE
FUNDO MUNICIPAL DE SAÚDE



USB – Sobreiro



PREFEITURA MUNICIPAL DE LARANJA DA TERRA
SECRETARIA MUNICIPAL DE SAÚDE
FUNDO MUNICIPAL DE SAÚDE



USB – Vendinha



PREFEITURA MUNICIPAL DE LARANJA DA TERRA
SECRETARIA MUNICIPAL DE SAÚDE
FUNDO MUNICIPAL DE SAÚDE



USB – Vila de Laranja da Terra



PREFEITURA MUNICIPAL DE LARANJA DA TERRA
SECRETARIA MUNICIPAL DE SAÚDE
FUNDO MUNICIPAL DE SAÚDE



USB – São Luiz de Miranda



PREFEITURA MUNICIPAL DE LARANJA DA TERRA
SECRETARIA MUNICIPAL DE SAÚDE
FUNDO MUNICIPAL DE SAÚDE



USB – Joatuba



PREFEITURA MUNICIPAL DE LARANJA DA TERRA

SECRETARIA MUNICIPAL DE SAÚDE

FUNDO MUNICIPAL DE SAÚDE



objetivo é contribuir para a promoção da saúde da população a partir do uso compartilhado de equipamentos, acompanhado por profissional qualificado para a orientação de práticas corporais, atividade física, de lazer e modos de vida saudáveis.



PREFEITURA MUNICIPAL DE LARANJA DA TERRA
SECRETARIA MUNICIPAL DE SAÚDE
FUNDO MUNICIPAL DE SAÚDE

ATIVIDADES REALIZADAS NAS UNIDADES BÁSICAS DE SAÚDE
Joatuba, Vila, Vendinha, Sobreiro, São Luís de Miranda e Sede

Descrição	Quantidade
Atividade Agente Comunitário de Saúde(Exames, Marc. Consultas e etc.)	6766
Visita Domiciliar - ACS	5323
Preventivo	164
Coleta de Material para Exame	1640
Glicemia Capilar	540
Consulta Enfermeiro PSF	1832
Consulta Médica PSF	3525
Consulta de Pré Natal - PSF	966
Atendimento Domiciliar N. Médio	176
Administração de Medicamentos	2459
Aferição de Pressão Arterial	4428
Inalação/Nebulização	474
Retirada de Pontos	785
Curativo por Paciente	5071
Total	34.149



PREFEITURA MUNICIPAL DE LARANJA DA TERRA
SECRETARIA MUNICIPAL DE SAÚDE
FUNDO MUNICIPAL DE SAÚDE

FROTA DE VEÍCULOS

	Veículo Marca/Modelo	Tipo	Atendimento	Placa	Ano	Situação
01	Fiat Doblo Cargo Flex	Ambulância	Hospital	ODK6143	2016	em uso
02	Fiat Doblo PFister	Ambulância	Hospital	ODK6140	2012	em uso
03	Fiat Palio Attractiv 1.4	Passeio	Vig. em Saúde	ODK6141	2012	em uso
04	Fiat Doblo Essence 1.8	Mini Van	Hemodiálise	ODN9594	2015	em uso
05	M. Benz 415C Disprinterm	Van	Trat. Fora Domicilio	OVF9594	2014	em uso
06	M. Benz 415C Disprinterm	Van	Trat. Fora Domicilio	OVF9255	2014	em uso
07	Honda NXR 150 BROS KS	Motocicleta	Vig. Ambiental	OCW9222	2012	em uso
08	Honda NXR 125 BROS KS	Motocicleta	Vig. Ambiental	MPI1597	2012	em uso
09	*Fiat Doblo Cargo	Carga	-	MPY5786	2004	quebrado em avaliação
10	*Fiat Doblo Attractiv 1.4	Mini Van	-	ODA0512	2011	quebrado em avaliação
11	*Fiat Doblo PFister	Ambulância	-	MSQ1764	2010	quebrado em avaliação
12	*Fiat Doblo PFister	Ambulância	-	MSQ1765	2010	quebrado em avaliação



PREFEITURA MUNICIPAL DE LARANJA DA TERRA
SECRETARIA MUNICIPAL DE SAÚDE
FUNDO MUNICIPAL DE SAÚDE



PREGÃO Nº 005/2017
ATA DE REGISTRO DE PREÇO Nº 001/2017
PROCESSO Nº 001348/2017

Objeto: Aquisição de 05 (cinco) veículos zero quilômetros.

Vencedora: Manupa Comercio Equipamentos Ferramentas Ltda EPP

Modelo: Gol 1.6, 2017/2018, 4 portas Completo

Valor Unitário: R\$ 44.850,00

Total: R\$ 224.250,00



PREFEITURA MUNICIPAL DE LARANJA DA TERRA

SECRETARIA MUNICIPAL DE SAÚDE

FUNDO MUNICIPAL DE SAÚDE



US3 Mista “São João Batista (hospital – Urgência/Emergência)

- casos muito urgentes, graves, com risco significativo de evoluir para morte e que exige atendimento urgente.
- (Ex.: Acidentes, AVC, Infartos, Intoxicações, Gestantes... etc...)



Unidade Básica de Saúde – Sede (ambulatório – serviço de rotina)

queixas crônicas, resfriados, contusões, escoriações, dor de garganta, ferimentos que não requerem fechamento, entre outros.



PREFEITURA MUNICIPAL DE LARANJA DA TERRA
SECRETARIA MUNICIPAL DE SAÚDE
FUNDO MUNICIPAL DE SAÚDE

Unidade Mista de Saúde “São João Batista”
Hospital – Laranja da Terra

Descrição	Nº Leitos
Sala de Observação	04
Enfermaria Masculina	05
Enfermaria Feminina	05
Pediatria	04
Obstetrícia	02
Isolamento	01
Urgência/Emergência	02



ATENDIMENTO DE INTERNAÇÃO HOSPITALAR - AIH

Unidade Mista de Saúde "São João Batista"

Mês	Nº AIHs/2016 (internações)	2016 (R\$)	Nº AIHs/2017 (Internações)	2017 (R\$)		
Janeiro	27	10.139,83	23	8.239,23		
Fevereiro	21	7.217,15	40	13.695,95		
Março	22	6.703,95	11	2.975,20		
Abril	25	8.278,12	27	10.402,72		
Total	95	32.339,05	101	35.313,10		
Outros atendimentos						
		JAN	FEV	MAR	ABR	Total
Atendimento Médico com Observação (24horas)		425	308	325	298	1.356



ATENDIMENTO/PROCEDIMENTOS REALIZADOS

Unidade Mista de Saúde “São João Batista”

Tipo de Procedimento	JAN	FEV	MAR	ABR	Total
Consultas Médicas Plantonistas	821	809	951	994	3.575
Atendimento de Urgência c/ Remoção	46	55	48	84	233
Consulta (Enfermagem –Triagem)	1.280	812	798	476	3.366
Consulta Fisioterapia	81	174	148	50	453
Consulta Psicologia	-	64	34	59	157
Consulta Nutrição	-	-	24	38	62
Radiologia (Raio X)	184	276	260	-	720
Mamografia Bilateral p/ Rastreamento	-	-	-	71	71
Total					8.637



ATENDIMENTO/PROCEDIMENTOS REALIZADOS

Unidade Mista de Saúde “São João Batista”

Tipo de Procedimento	JAN	FEV	MAR	ABR	Total
Coleta de Material p/ Exames Laboratoriais	1.609	1.869	3.088	4.820	11.386
Eletrocardiograma	-	25	83	11	119
Cateterismo de Uretra (de Demora)	01	02	02	04	09
Glicemia Capilar	119	126	77	215	537
Administração de Medicamentos em Atenção Básica (por paciente)	14.751	12.490	10.681	7.606	45.528
Aferição de Pressão Arterial	1.598	1.937	1.600	1.979	7.114
Cateterismo Vesical de Alívio	-	-	01	-	01
Inalação/Nebulização	184	196	75	400	855
Retirada de Pontos de Cirurgias Básicas	10	-	12	04	26



ATENDIMENTO/PROCEDIMENTOS REALIZADOS

Unidade Mista de Saúde “São João Batista”

Tipo de Procedimento	JAN	FEV	MAR	ABR	Total
Drenagem de Abcesso	01	05	05	01	12
Curativo Grau II	82	75	76	45	278
Curativo Grau I	183	160	172	94	609
Excisão de Lesão / Sutura de Ferimento de Pele	11	31	24	25	91
Excisão/Sutura Simples de Pequenas Lesões	01	02	-	02	05
Remoção de Cerúmen do Conduto Auditivo Externo Uniu/Bilateral	02	07	01	01	11
Saúde do Trabalhador/Idoso	33	98	179	170	480
Exerese de Unha/Ret. de Corpo Estranho	05	06	07	06	24
Biópsia de Pele e Partes Moles	01	-	-	-	01
Total Geral	18.591	17.029	16.083	15.383	67.086



PREFEITURA MUNICIPAL DE LARANJA DA TERRA
SECRETARIA MUNICIPAL DE SAÚDE
FUNDO MUNICIPAL DE SAÚDE

FARMACIA HOSPITALAR

Unidade Mista de Saúde “São João Batista”

Convocação e Posse do Farmacêutico

MARIANA CHIAPANI MATTEDI

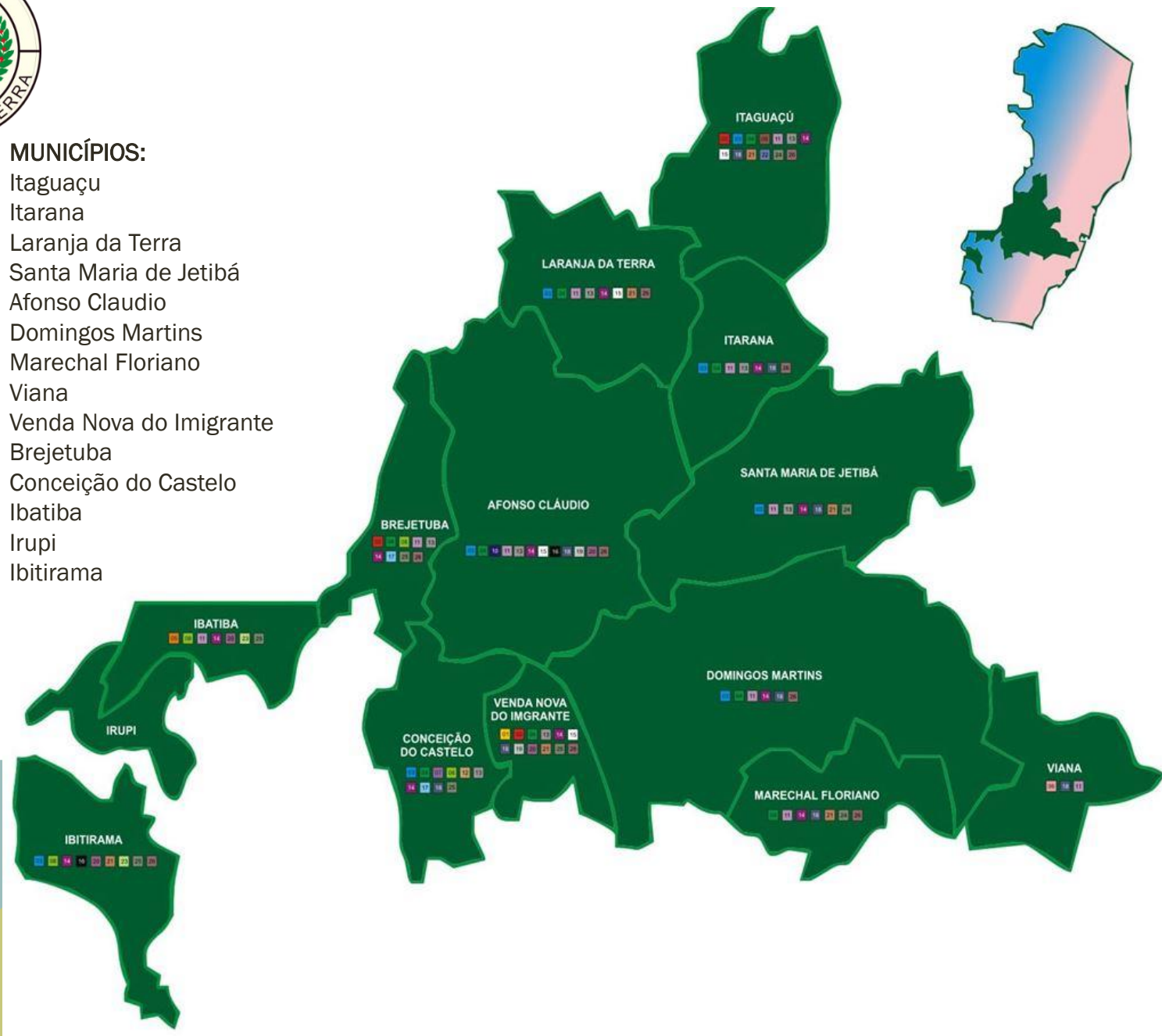
- Elaboração de Projeto de Restruturação da Farmácia Hospitalar,
- Reorganização dos espaços físicos, incluindo a parte central da farmácia e seu almoxarifado,
- Implantação de novas Rotinas, visando a diminuição de despesas, porem garantir maior segurança e eficiência,
- Implantação de sistema para controle de dispensações e estoque dos materiais médicos hospitalares e medicamentos.



Consorcio CIM Pedra Azul

MUNICÍPIOS:

Itaguaçu
Itarana
Laranja da Terra
Santa Maria de Jetibá
Afonso Claudio
Domingos Martins
Marechal Floriano
Viana
Venda Nova do Imigrante
Brejetuba
Conceição do Castelo
Ibatiba
Irupi
Ibitirama





PREFEITURA MUNICIPAL DE LARANJA DA TERRA
SECRETARIA MUNICIPAL DE SAÚDE
FUNDO MUNICIPAL DE SAÚDE

Atendimentos Via Consorcio CIM Pedra Azul (Plan 01)
1º Quadrimestre

Tipo de Exame	Quant.	Valor médio	Valor Total (R\$)
Exame Citopatologico Cervico-Vaginal/Microflora	112	6,97	780,64
Dosagem de Acido Urico	135	1,85	249,75
Dosagem Bilirrubina Total e Frações	170	2,01	341,70
Dosagem de Colesterol HDL	303	3,51	1.063,53
Dosagem de Colesterol LDL	245	3,51	859,95
Dosagem Fosfatase Alcalina	105	2,01	211,05
Dosagem de Gama-Glutamil-Transferase(GamaGT)	117	3,51	410,67
Dosagem de Glicose	535	1,85	989,75
Dosagem de Potassio	156	1,85	288,60
Dosagem de Sódio	138	1,85	255,30
Dosagem de Transaminase Glutamico-Oxalacetica	415	2,01	834,15
Subtotal	2.431		6.285,09



PREFEITURA MUNICIPAL DE LARANJA DA TERRA
SECRETARIA MUNICIPAL DE SAÚDE
FUNDO MUNICIPAL DE SAÚDE

Atendimentos Via Consorcio CIM Pedra Azul (Plan 02)
1º Quadrimestre

Tipo de Exame	Quant.	Valor médio	Valor Total (R\$)
Dosagem de Transaminase Glutamico-Piruvica(TGP)	413	2,01	830,13
Dosagem de Triglicerídeos	336	3,51	1.179,36
Dosagem de Ureia	716	1,85	1.324,60
Hemograma Completo	1185	4,11	4.870,35
Determinação Quantitativa de Proteína C Reativa	584	9,25	5.402,00
Dosagem de Hormônio Tiroestimulante (TSH)	284	8,96	2.544,64
Dosagem de Tiroxina Livre(T4 Livre)	155	11,60	1.798,00
Antibiograma	127	4,98	632,46
Cultura de Bactérias p/ Identificação	133	5,62	747,46
Exame Parasitológico de Fezes	235	1,65	387,75
Exames Diversos (Biopsia, Ferretina, Glicemia, etc...)	4241	8,29	35.157,81
Subtotal	8.409		54.874,56



PREFEITURA MUNICIPAL DE LARANJA DA TERRA
SECRETARIA MUNICIPAL DE SAÚDE
FUNDO MUNICIPAL DE SAÚDE

Atendimentos Via Consorcio CIM Pedra Azul (Plan 03)
1º Quadrimestre

Tipo de Procedimento	Quant.	Valor médio	Valor Total
Ultrassonografia Diversas	211	-	5.331,00
Mamografia Bilateral	64	55,00	3.520,00
Consulta Medica Especializada em Cardiologia	51	35,00	1.800,00
Consulta Médica Especializada em Ortopedia	202	40,00	8.080,00
Consulta Médica Especializada em Endocrinologia	105	40,00	4.200,00
Cirurgia de Pterígio	13	700,00	9.100,00
Endoscopia Digestiva Alta c/ Anestesia	08	250,00	2.000,00
Radiografia de Pé ou Pododactilos Ap/Perfil	02	28,00	56,00
Eletrocardiograma com Laudo	96	10,00	960,00
Subtotal	752		35.047,00
Total Geral (Plan 01 + Plan 02 + Plan 03)	11.592		96.206,65



PREFEITURA MUNICIPAL DE LARANJA DA TERRA
SECRETARIA MUNICIPAL DE SAÚDE
FUNDO MUNICIPAL DE SAÚDE

Atendimentos TFD - Tratamento Fora de Domicilio
Via REGULAÇÃO
1º Quadrimestre

Mês	2016		2017	
	Não Regulados	Regulados	Não Regulados	Regulados
Janeiro	4	91	25	61
Fevereiro	5	99	30	123
Março	24	111	19	307
Abril	37	103	22	164
Total	70	404	96	655



PREFEITURA MUNICIPAL DE LARANJA DA TERRA
SECRETARIA MUNICIPAL DE SAÚDE
FUNDO MUNICIPAL DE SAÚDE

IMUNIZAÇÃO

Vacinação – Febre Amarela e Influenza

Vacina	População (IBGE 2010)	Início da vacinação	Ultima Atualização	Doses Enviadas	Doses Aplicadas	Cobertura vacinal (%)
Febre Amarela	10.826	20/01/2017	12/05/2017	13.200	12.872	119,07%
Vacina	População a ser contemplada		Doses Aplicadas até 19/05/2017		Cobertura Vacinal	
Influenza	2.466		2011		81,55%	



PREFEITURA MUNICIPAL DE LARANJA DA TERRA
SECRETARIA MUNICIPAL DE SAÚDE
FUNDO MUNICIPAL DE SAÚDE

VIGILÂNCIA EM SAÚDE

Vigilância Ambiental (Agentes Ambientais)	Dengue – Atividade Realizadas de Janeiro a Abril	
	Armadilhas	60
	Ponto Estratégico	98
	Levantamento de Índice + Tratamento	4.557
	Monitoramento da Dengue MI-AEDES em Armadilhas	120
	Total	4.835
Vigilância Ambiental (Veterinário)	Profilaxia da Raiva Animal (medidas preventivas)	
	Cães	101
	Gatos	08
	Suíños	14
	Bovinos	31
	Equinos	11
	Coelhos	01
	Aves	06
	Total	172



PREFEITURA MUNICIPAL DE LARANJA DA TERRA
SECRETARIA MUNICIPAL DE SAÚDE
FUNDO MUNICIPAL DE SAÚDE

VIGILÂNCIA EM SAÚDE – FEBRE AMARELA

Vigilância Ambiental	Profilaxia da Febre Amarela			
	Visitas em Propriedades			25
	Registro de Primatas Não Humanos(PNH) Macacos Mortos			63
	Amostras de PNH Coletadas e Enviadas			05
	Resultado de Amostras de PNH Coletadas (Positivas)			04
	Amostras de PNH Coletadas (em Investigação)			01
Vigilância Epidemiológica	Monitoramento dos Casos e Óbitos de Febre Amarela – em humanos SESA - INFORME - Nº 38/2017			
	Notificados	Descartado	Em Investigação	Óbitos com Confirmação
	05	02	01	02



PREFEITURA MUNICIPAL DE LARANJA DA TERRA
SECRETARIA MUNICIPAL DE SAÚDE
FUNDO MUNICIPAL DE SAÚDE

VIGILÂNCIA EM SAÚDE

	Atividade	Quantidade
Vigilância Sanitária	Cadastro de Alvará	12
	Renovação de Alvará	10
	Inspeções em Estabelecimentos	22
	Orientações	11
	Análise de Água (VIGagua)	72
	Inspeções em Área de Festa	38
	Apuração de Denúncias Diversas	13
	Estabelecimentos Cadastrados	151



PREFEITURA MUNICIPAL DE LARANJA DA TERRA
SECRETARIA MUNICIPAL DE SAÚDE
FUNDO MUNICIPAL DE SAÚDE

VIGILÂNCIA EPIDEMIOLOGICA

REGISTROS REALIZADAS NO 1º QUADRIMESTRE

ÓBITOS FETAIS	1
ÓBITOS INFANTIS	1
ÓBITOS MATERNOS	0
ÓBITOS DE MULHERES EM IDADE FÉRTIL	0
NOTIFICAÇÕES E INVESTIGAÇÃO	141
CASOS SUSPEITOS DE SARAMPO	0
CASOS SUSPEITOS DE COQUELUCHE	0
CASOS SUSPEITOS DE HANSENÍASE	0



PREFEITURA MUNICIPAL DE LARANJA DA TERRA
SECRETARIA MUNICIPAL DE SAÚDE
FUNDO MUNICIPAL DE SAÚDE
RELATÓRIO DE GESTÃO - FARMÁCIA BÁSICA

INDICADORES	JANEIRO	FEVEREIRO	MARÇO	ABRIL
Número de Atendimentos	321*	1118*	1008*	Receituário: 1.076 Controladas: 230 Antimicrobianos: 65
*Valor não é exato devido a dificuldade de levantamento de dados.				
Medicamentos componente especializado (<i>número de usuários ativos em 01 de janeiro de 2017</i>) 113	Solicitação: 8	Solicitação: 4	Solicitação: 12	Solicitação: 5
	Liberação: 7 Indeferimento: 1 Em avaliação: 1	Liberação: 3 Em avaliação: 2	Liberação: 11 Em avaliação: 2	Liberação: 4 Em avaliação: 02 Solicitação com pendências: 01
	Total: 120	Total: 123	Total: 134	Total: 138
Total atendimentos até abril: 3.818		Média dia: 32 atendimentos		
Valor gasto com dispensação de medicamentos	-	R\$ 9.790,88	R\$ 13.058,95	R\$ 11.895,58
			Total	R\$ 34.745,41



PREFEITURA MUNICIPAL DE LARANJA DA TERRA
SECRETARIA MUNICIPAL DE SAÚDE
FUNDO MUNICIPAL DE SAÚDE

Folha de Pagamento de Pessoal

Mês	VALOR (R\$) 2016	VALOR (R\$) 2017
Janeiro	345.000,52	233.835,32
Fevereiro	354.056,51	302.191,72
Março	304.369,51	304.683,74
Abril	304.931,06	286.219,15



PREFEITURA MUNICIPAL DE LARANJA DA TERRA
SECRETARIA MUNICIPAL DE SAÚDE
FUNDO MUNICIPAL DE SAÚDE

Quantitativo de Pessoal por Tipo de Regime

Mês	Contratado	Comissionado	Estatutário	Total de Servidores	VALOR (R\$)
Janeiro	47	23	54	124	233.835,32
Fevereiro	47	27	56	130	302.191,72
Março	45	29	61	135	304.683,74
Abril	41	29	65	135	286.219,15



PREFEITURA MUNICIPAL DE LARANJA DA TERRA
SECRETARIA MUNICIPAL DE SAÚDE
FUNDO MUNICIPAL DE SAÚDE

Concurso Publico – Edital nº 01/2016
Convocados no Exercício 2017

Profissional	Convocados	Tomaram Posse	Pediram Demissão	Assumiram (Trabalhando)
Medico Plantonista	10	08	02	06
Enfermeiro	02	02	-	*01
Técnico de Enfermagem	02	02	-	02
Nutricionista	01	-	-	-
Farmacêutico	02	01	-	01
Auxiliar de Farmácia	01	01	-	01
Auxiliar de Serviços Gerais	01	01	-	01
Educador Físico	02	01	-	01
Fiscal de Vigilância Sanitária	01	01	-	01
Fisioterapeuta	01	01	-	01
Agente Ambiental	-	-	-	-
Técnico em Radiologia	-	-	-	-

*Licença Gestante



PREFEITURA MUNICIPAL DE LARANJA DA TERRA
SECRETARIA MUNICIPAL DE SAÚDE
FUNDO MUNICIPAL DE SAÚDE

EXECUÇÃO ORÇAMENTARIA E FINANCEIRA





PREFEITURA MUNICIPAL DE LARANJA DA TERRA
SECRETARIA MUNICIPAL DE SAÚDE
FUNDO MUNICIPAL DE SAÚDE

CONTROLE GERAL DE GASTOS COM SAÚDE

1º Quadrimestre (Janeiro a Abril /2017)

CONTROLES DO FUNDO MUNICIPAL DE SAÚDE:

BASE DE CÁLCULO		(R\$)
Impostos + Transferência de Impostos arrecadados em 2017		6.410.316,45
FMSLT - Mínimo de 15% apurado em 2017		961.547,47
ÍNDICES:		
Recursos da PMLT transferidos A MAIOR em relação ao mínimo exigido p/ EC 29		398.452,53
% Recursos transferidos p/ Saúde versus apurado (Mín. 15%)		21,22%
Despesas efetivamente aplicadas em Saúde c/ rec. próprios no Exercício de 2017		1.405.441,27
% Recursos próprios efetivamente aplicados em Saúde no Exercício de 2017		21,92%



PREFEITURA MUNICIPAL DE LARANJA DA TERRA
SECRETARIA MUNICIPAL DE SAÚDE
FUNDO MUNICIPAL DE SAÚDE

RECEITAS DO FUNDO MUNICIPAL DE SAÚDE:		
SAÚDE - RECURSOS PRÓPRIOS:		ARRECADADO
Rec. transferidos p/ PMLT em atendimento a E.C. 29		1.360.000,00
Rendimentos Financeiros de Recursos do Fundo M. de Saúde		3.541,33
Rendimentos Fin. de Rec. de Alienação de Bens do Fundo M. de Saúde		845,82
Restituições de Recursos Próprios de Saúde		405,39
	SOMA	1.364.792,54



PREFEITURA MUNICIPAL DE LARANJA DA TERRA

SECRETARIA MUNICIPAL DE SAÚDE

FUNDO MUNICIPAL DE SAÚDE

SAÚDE - RECURSOS DO SUS (Transferências Fundo a Fundo):	ARRECADADO
Rendimentos Financeiros de recursos recebidos do SUS	23.126,08
Programa de Saúde da Família - PSF - MINIST. DA SAÚDE	32.000,00
Programa PAB Fixo - MINIST. DA SAÚDE	100.893,32
Programa de Agentes Comunitários de Saúde - PAC's - MINIST. DA SAÚDE	112.148,40
Programa de Assistência Farmacêutica Básica - MINIST. DA SAÚDE	18.931,20
Programa de Saúde Bucal - MINIST. DA SAÚDE	17.840,00
Programa de Melhoria da Atenção Básica - PMAP - MINIST. DA SAÚDE	19.019,60
Teto Municipal da Média e Alta Complexidade Ambulatorial - MAC - MINIST. DA SAÚDE	133.808,84
Piso Fixo de Vigilância em Saúde - PFVS - MINIST. DA SAÚDE	18.682,04
Piso Fixo de Vigilância Sanitária - FNS - MINIST. DA SAÚDE	801,89
Piso Fixo de Vigilância Sanitária - ANVISA - MINIST. DA SAÚDE	990,55
Incentivo Pontuais p/ Ações de Serv. de Vig. em Saúde - IPVS - MINIST. DA SAÚDE	19.917,09
Programa de Assistência Farmacêutica Básica - ESTADO	11.136,00
Recursos p/ Teste de Gravidez - MINIST. DA SAÚDE	169,68
Aperfeiçoamento do Sistema Único de Saúde - SUS - MINIST. DA SAÚDE	305,39
SOMA	509.770,08
TOTAL	1.874.562,62



PREFEITURA MUNICIPAL DE LARANJA DA TERRA
SECRETARIA MUNICIPAL DE SAÚDE
FUNDO MUNICIPAL DE SAÚDE

OUTRAS RECEITAS DA SECRETARIA M. DE SAÚDE:

SAÚDE - CONVÊNIOS:	ARRECADADO
Rendimentos Financeiros de recursos de Convênios c/ Governo Estadual	-
SOMA	-
SAÚDE - NÃO VINCULADOS À EC 29 (PMLT):	ARRECADADO
Recursos NÃO VINCULADOS à EC 29 (Prefeitura)	6.074,59
Recursos da Alienação de Bens e Direitos	-
Recursos de Royalties do Petróleo	39.162,21
Recursos de Royalties do Petróleo (Lei Estadual N° 8.308/2006, Art. 2°)	-
SOMA	45.236,80
TOTAL	45.236,80
TOTAL GERAL	1.919.799,42



PREFEITURA MUNICIPAL DE LARANJA DA TERRA

SECRETARIA MUNICIPAL DE SAÚDE

FUNDO MUNICIPAL DE SAÚDE

DESPESAS DO FUNDO MUNICIPAL DE SAÚDE:

PESSOAL e ENCARGOS SOCIAIS:	EMPENHADO	LIQUIDADO	PAGO
Consórcio de Saúde - CIM Pedra Azul	8.110,25	4.634,40	4.634,40
Pessoal Contratado	1.577.617,54	319.201,91	319.201,91
Pessoal Efetivo e Comissionado	2.357.500,00	801.403,83	801.403,83
Obrigações Patronais (INSS e FGTS)	863.374,95	244.524,06	177.799,80
SOMA	4.806.602,74	1.369.764,20	1.303.039,94
OUTRAS DESPESAS DE CUSTEIO:	EMPENHADO	LIQUIDADO	PAGO
Subvenções Sociais (APAE)	-	-	-
Consórcio de Saúde - CIM Pedra Azul	536.899,52	180.750,16	180.750,16
Diárias	20.000,00	20.000,00	20.000,00
Material de Consumo	699.795,11	169.119,80	146.612,10
Material de Distribuição Gratuita	69.768,32	28.485,23	26.528,96
Passagens e Despesas de Locomoção	12.910,00	10.210,00	10.210,00
Serviços de Terceiros - Pessoa Física	61.050,00	20.919,27	20.919,27
Serviços de Terceiros - Pessoa Jurídica	130.320,80	71.402,37	66.566,38
Obrigações Tributárias de Terceiros (INSS)	1.000,00	340,20	340,20
	-	-	-
SOMA	1.531.743,75	501.227,03	471.927,07



PREFEITURA MUNICIPAL DE LARANJA DA TERRA
SECRETARIA MUNICIPAL DE SAÚDE
FUNDO MUNICIPAL DE SAÚDE

<u>INVESTIMENTOS:</u>	EMPENHADO	LIQUIDADO	PAGO
Consórcio de Saúde - CIM Pedra Azul	662,00	378,28	378,28
Obras e Instalações	-	-	-
Equipamentos e Material Permanente	234.540,00	10.290,00	2.500,00
SOMA	235.202,00	10.668,28	2.878,28
<u>AMORTIZAÇÃO DE DÍVIDAS:</u>	EMPENHADO	LIQUIDADO	PAGO
Consórcio de Saúde - CIM Pedra Azul	1.500,00	1.500,00	1.500,00
	-	-	-
SOMA	1.500,00	1.500,00	1.500,00
TOTAL	6.575.048,49	1.883.159,51	1.779.345,29



PREFEITURA MUNICIPAL DE LARANJA DA TERRA
SECRETARIA MUNICIPAL DE SAÚDE
FUNDO MUNICIPAL DE SAÚDE

DESPESAS POR FONTE DE RECURSOS:

SAÚDE:	EMPENHADO	LIQUIDADADO	PAGO
Recursos Ordinários (Não Vinculados EC 29/2000)	7.316,25	6.074,49	6.074,49
Recursos Próprios - Saúde (EC 29/2000)	4.818.153,46	1.405.441,27	1.335.052,60
Recursos Próprios - Saúde (Exercício de 2016)	15.878,87	11.530,43	11.530,43
Recursos do SUS (Fundo a Fundo)	1.177.604,00	321.200,33	321.200,33
Recursos do SUS (Fundo a Fundo/Exerc. 2016)	122.016,94	81.960,78	56.325,23
Recursos de Convênios	-	-	-
Recursos de Royalties do Petróleo	399.878,97	54.452,21	46.662,21
Recursos de Royalties do Petróleo Estadual	-	-	-
Recursos de Alienação de Bens e Direitos	891,74		
Rec. Alienação de Bens e Direitos (Exerc. 2016)	33.308,26	2.500,00	2.500,00
	-	-	-
TOTAL	6.575.048,49	1.883.159,51	1.779.345,29



PREFEITURA MUNICIPAL DE LARANJA DA TERRA
SECRETARIA MUNICIPAL DE SAÚDE
FUNDO MUNICIPAL DE SAÚDE

RESTOS A PAGAR EXERCÍCIOS ANTERIORES:	INSCRITOS	PAGO
Despesas 2010 (EC 29/2000)	90,00	-
Despesas 2010 (Recursos do SUS)	520,00	-
Despesas 2016 (EC 29/2000)	104.145,88	80.327,23
Despesas 2016 (Recursos do SUS)	2.306,00	-
Despesas 2016 (Royalties do Petróleo)	4.284,00	-
TOTAL	111.345,88	80.327,23

EMENDA PARLAMENTAR - 2016 (Recurso em Conta)

Deputado Federal JORGE SILVA

Objeto: Aquisição de equipamento Raio X (**Processo nº 0662/2017** – Comissão de Licitação)

Valor: **R\$ 198.367,22**

EMENDA PARLAMENTAR - 2017 (Aguardando liberação)

Senador RICARDO FERRAÇO

Objeto: Aquisição de equipamento e Material Permanente

Valor: **R\$ 149.990,00**



PREFEITURA MUNICIPAL DE LARANJA DA TERRA
SECRETARIA MUNICIPAL DE SAÚDE
FUNDO MUNICIPAL DE SAÚDE

**Além de Todos os Profissionais e Equipe de Saúde
é também muito “IMPORTANTE”**





PREFEITURA MUNICIPAL DE LARANJA DA TERRA
SECRETARIA MUNICIPAL DE SAÚDE
FUNDO MUNICIPAL DE SAÚDE

“Sem DIÁLOGO não há CUIDADOS EM SAÚDE”

OBRIIGADO!

